

 **Delta R1 Vistalys**



Delta R 1 Vistalys

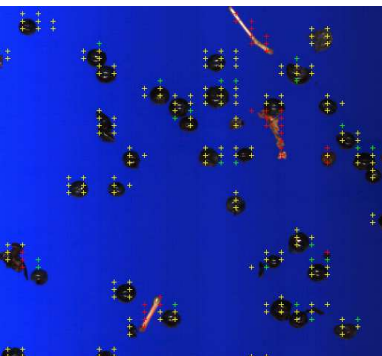
### **Die Exakteste Sortierung**

Delta R1 Vistalys ermöglicht eine Sortierung von abgebeertem Handlesegut sowie Maschinenlesegut.

Der Bediener entscheidet entweder nur die ganzen, gesunden Beeren im Lesegut zu belassen, oder z.B. auch verletzte, aber gesunde Beeren im Lesegut zu belassen. Entfernt werden dann nur kranke Beeren, sowie Material bei dem es sich nicht um Trauben handelt.



Beschickung der verteilten Trauben



Analyse und Verarbeitung der Bilder



Sortierte Trauben

## Technische Beschreibung

Der Delta R1 Vistalys Prozess läuft nach den unten beschriebenen Stufen ab:

- **Die Trauben werden auf einem Vibrationstisch verteilt:** am Anfang der Anlage steht ein Vibrationstisch wie z.B. ein Delta TRV 20 um die Abgebeerten Trauben zu entsaften und die Beeren auf der ganzen Breite der Delta R1 Vistalys zu verteilen.
- **Die Beschleunigung der Trauben mittels Schwerkraft:** eine Rolle mit Spitzen und ein Verteiler verteilen die Trauben, um eine dünne Materialschicht zur Analyse zu erzeugen.
- **Kontrollierte Beleuchtung:** die technische Wahl der Beleuchtung mittels LED sichert eine kontinuierliche, stabile und fokussierte Beleuchtung. Die lange Lebensdauer und der niedrige Energieverbrauch sind ein zusätzlicher Nutzen.
- **Analyse und Bearbeitung der Bilder:** eine Farb-Zeilenkamera filmt das beleuchtete Material. Die Bilder werden danach durch einen Rechner verarbeitet, der speziell für die Sortierung von Trauben entwickelt wurde.
- **Ein automatisches System zum Entfernen der unerwünschten Bestandteile:** wenn die Bilder aufgenommen sind, werden die durch den Bediener als unerwünscht definierten Teile entfernt.
- **Interface Mensch / Maschine:** dieses Interface ermöglicht es dem Bediener die Sortierkriterien zu definieren. Er wird dabei durch eine Reihe von änderbaren, vordefinierten Programmen unterstützt.

## Optionen

- Delta TRV 20 Vibrationstisch (Dimension der Vibrationsplatte in mm) :  
L 2000 x B 900 x H 1600.

## Technische Daten

- Schnecke zum Entfernen der unerwünschten Elemente.
- Band zum Transport der sortierten Trauben.
- 4 gebremste Rollen und 4 Stützen.
- Edelstahlrahmen.
- Maße (mm): L 2210 x B 1500 x H 1900.
- Maximale Leistung (t/h): von 3 bis 5 t/h – abhängig vom Lesegut und Arbeitsbedingungen.

Vertrieben von :

### Bucher Vaslin

Rue Gaston Bernier – BP 70028  
F - 49290 Chalonnes sur Loire  
Tél. +33 (0)2 41 74 50 50  
Fax +33 (0)2 41 74 50 51  
E-mail : commercial@buchervaslin.com

Video :



[www.buchervaslin.com](http://www.buchervaslin.com)  
**Ihr Erfolg ist unsere Priorität**